

Chaudière à condensation & poêle à bûches

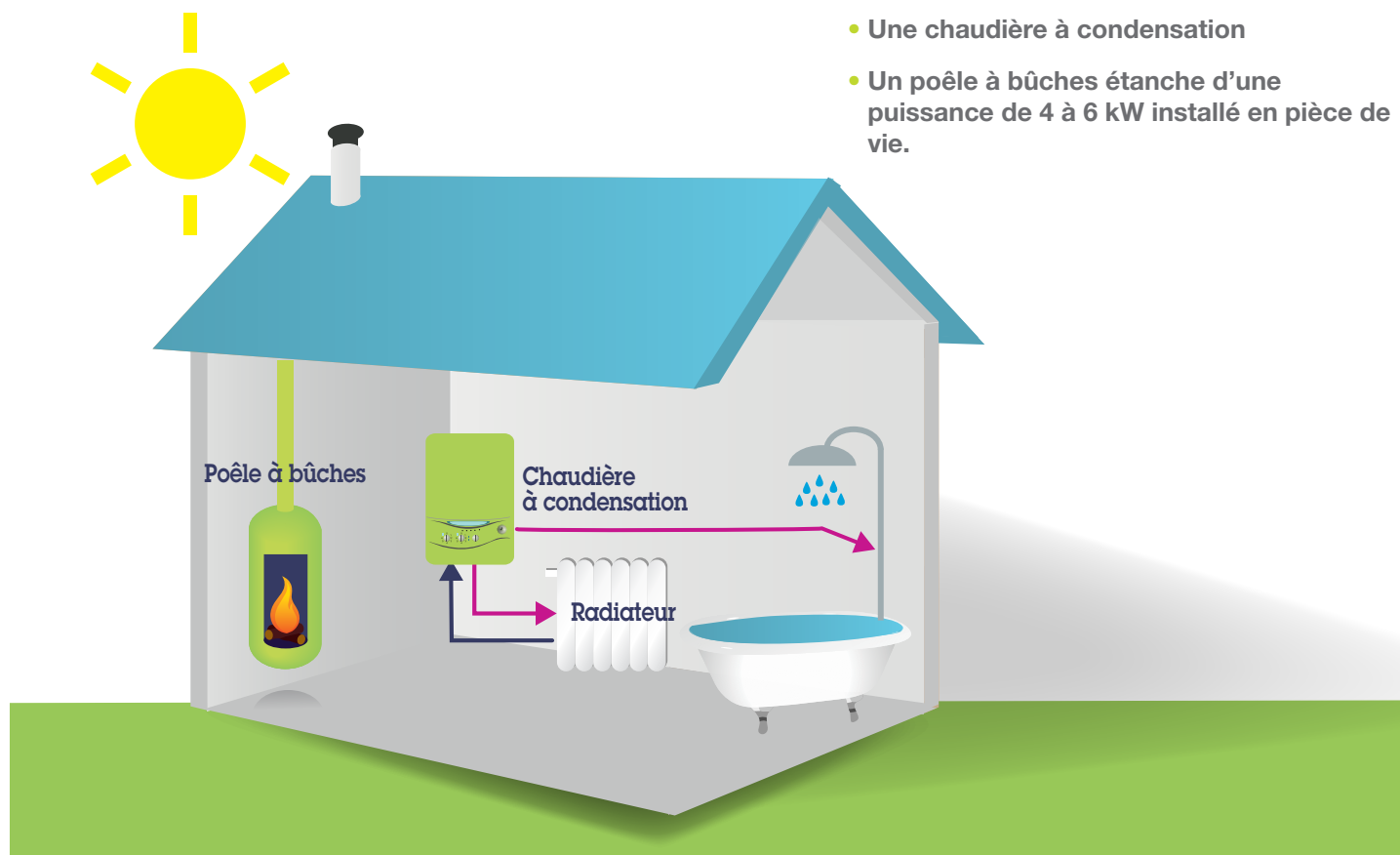
Caractéristiques de la solution

1/2



Composition :

- Une chaudière à condensation
- Un poêle à bûches étanche d'une puissance de 4 à 6 kW installé en pièce de vie.



Faible coût d'investissement



Encombrement réduit



Facilité d'installation

Principe de fonctionnement

- Le **poêle à bûches** permet de chauffer la pièce où il est installé.
- La **chaudière à condensation** permet de réaliser l'appoint de chaleur nécessaire lorsque le poêle fonctionne et couvre l'intégralité des besoins de chaleur de la maison lorsque celui-ci est éteint.
- Par ailleurs, la chaudière à condensation couvre **100% des besoins en eau chaude**.

Quels projets équiper de cette solution ?

Cette solution convient à tout type de maison. Il est recommandé de prévoir une entrée d'air dédiée au poêle pour permettre une meilleure combustion tout en assurant une bonne étanchéité à l'air du logement. Avec un thermostat central pilotant l'installation, s'assurer que celui-ci n'est pas installé dans la même pièce que le poêle à bûches. Dans ce cas, privilégier la régulation pièce par pièce.

Chaudière à condensation & poêle à bûches

2/2



Fabricants

- De Dietrich
- Deville
- Invicta
- Jotul
- Rika
- Supra

Prix public (hors pose)*

De 4 000 € HT à 5 500 € HT

* Prix public indicatif hors pose constaté auprès d'un panel de catalogue fabricants 2014

Entretien

Obligatoire

- Maintenance de la chaudière à condensation et du poêle à bûches.

Coût moyen d'entretien annuel **

- De 200 à 300 € TTC

** Prix constaté sur un panel de prestataires en 2014

Avantages pour vous, constructeur

- **Pas de nécessité d'un local technique** pour installer le ballon d'eau chaude
- **Plus de surface habitable disponible** pour l'acquéreur
- **Solution adaptée à toutes les régions et à toutes les typologies de maisons**

Avantages pour votre client

- **Réponse à l'appétence bois** des clients tout en assurant un **confort optimal de chauffage et d'eau chaude**
- **Encombrement réduit**
- **Utilisation libre du poêle à bûches** en complément de chauffage

Concevoir RT 2012 avec cette solution

- **Vous répondez à l'exigence d'une EnR grâce au poêle à bûches** en contribuant à la production d'énergie primaire à hauteur de 5 kWh, ou plus, par année et par m².
- **Vous devez envisager un bâti légèrement renforcé.** Afin d'anticiper son impact, vous pouvez considérer qu'il sera nécessaire d'avoir un Bbio inférieur de 5 à 20% au Bbio_{max}*

www.construirogaz.grdf.fr

L'énergie est notre avenir,
économisons-la !

GrDF - 6 rue Condorcet - 75009 PARIS
Société Anonyme au capital de 1 800 745 000 €
RCS PARIS 444786 511 - Septembre 2015

Avec vous, en réseau

